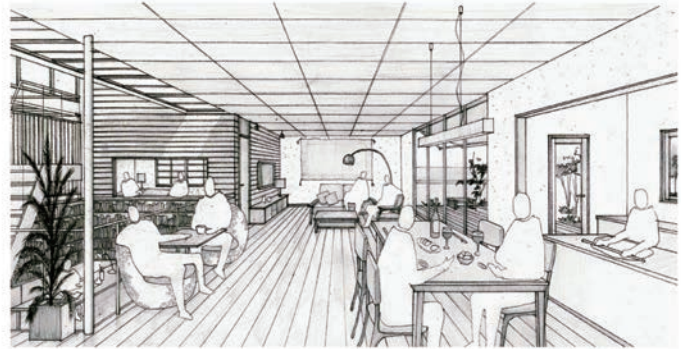


日本建築学会北陸支部長野支所 主催

(株) シーンデザイン建築設計事務所代表

宮本圭氏による

## 「建築パース講演会」



～漠然としたイメージからデザインを具現化していくためのスケッチパース～

飯山の家 scene01  
Scene Design 2009.5

日本建築学会北陸支部長野支所では、建築設計の構想段階での建築パースの役立て方、建築パースの技法の基礎等についての公開講座「建築パース講演会」を企画致しました。信州大学工学部建築学科1年生を主対象にした講演会ですが、一般の方でも理解し易い内容となっています。

講義内容は、前半で設計エスキス段階におけるパースの役立て方、イメージの育て方について、後半でパース技法の基礎について説明します。多くの方の御参加をお待ちしております。

日 時： 令和4年11月27日(日) 13:30～16:00

会 場： 信州大学 松本キャンパス 全学教育機構 1階 13番教室

参加費： 無 料

持 参 品： 鉛筆、消しゴム、定規

申込方法： 氏名・所属をメールでお知らせください。

申 込 先： 〒380-8553 長野市若里 4-17-1

信州大学工学部建築学科 佐倉弘祐

tel : 026-269-5346

e-mail : kosuke\_sakura@shinshu-u.ac.jp

申込期日： 令和4年11月24日(木) 18:00

講 師： (株) シーンデザイン建築設計事務所代表 宮本 圭 氏

宮本圭氏は、長野市善光寺門前界隈に設計事務所を構え、新築住宅設計、リノベーション、施設・店舗設計、建物調査、家具デザインなど多岐に渡る事業を展開しています。北陸新幹線開通に合わせてオープンした飯山駅のパノラマテラスや日経ニューオフィス賞を受賞したアソビズム長野ランチなど、近年注目を集める物件を次々と手がけています。



【新型コロナウイルス感染拡大防止にご協力下さい】

- 発熱や咳の症状のある方はご来場をお控え頂きますようお願い致します。
- 会場内では飛沫感染防止の観点からマスク着用、会場入口での手指消毒をお願い致します。また、飲食はご遠慮下さい。